



旅の忘れ物！

旅行中の忘れ物と言えば、携帯電話、傘などが一般的ですが、入れ歯もかなり多いそうです。お食事をした後、くつろいで入れ歯を外すのでしょうか。

私が思うに、数時間も入れておけない、くつろぐことのできない入れ歯の持ち主が多いということです。

患者様の中にも、入れ歯をなくされて来院される方が多くいます。

入れ歯に代替品はありませんので、入れ歯なしで何日も過ごしていただかなければなりません。

旅の長い道中で入れ歯を忘れないように気をつけてください。

お口の中は日々変化しますので、総入れ歯や部分入れ歯の方も半年に1度の歯科検診を忘れずに！

入れ歯洗浄剤「キラリ。」！

当院の隠れた人気商品、『キラリ』

保険のレジン床入れ歯はもちろん、金属床の入れ歯、

ノンクラスプデンチャーなどほとんどの入れ歯に使用可能です。

お買い得なダース買い、大量買いの方も多くいらっしゃいます。

入れ歯の方は、ぜひ試してみてください。



やさしい 痛くしない わかりやすい 歯医者さん

三浦歯科医院

帯広市西19条南3丁目17-10 大谷高校前

診療予約は
お電話で！



0155-36-6488



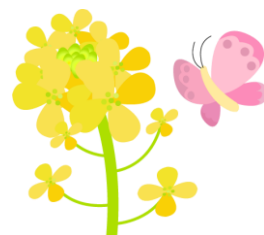
三浦歯科 帯広

検索



保険診療・自費診療にクレジットカードがご利用いただけます
カードの種類は、おたずねください

診察時間	月	火	水	木	金	土
午前 9:30~1:00	●	●	●	●	●	●
午後 2:30~6:30	●	●	×	●	●	●
休診日：日曜・祝日		● 4:30 まで				



入れ歯のはてな！

人には聞きづらい、あれこれ!!

入れ歯は、お使いの方に良くなじめばひとつの人工臓器といえます。

そして、食べる・噛む・飲み込む・しゃべるための大切な道具です。

入れ歯は使うことによって当然汚れてきます。

タバコのヤニ、コーヒーやお茶のシブ、食べカスなどが原因です。

これらの汚れを放置しておく、口の中に常に存在する細菌の棲み家となり、**口臭や口内炎、高齢者の全身的な疾患として特に注意を要する肺炎の原因**になります。

おいしい食事、そして快適なコミュニケーションのために、**入れ歯は毎日適切に管理**しましょう。

☆ 患者様によく質問されること

Q 入れ歯洗浄剤を使った方がいいですか？

定期的にお使いいただくと効果的です。

総義歯用と部分義歯用がありますので、お間違えのないようにお選びください。

当院では、あなたの入れ歯に合った入れ歯洗浄剤をご紹介します、販売しております。



Q 一年も経たずに、保険で作った入れ歯が壊れました。もう一度新しく作れますか？

保険の規定で半年以上経過していれば、もう一度新しく作りなおすことができます。

Q 入れ歯を熱湯で消毒してもいいですか？

入れ歯は高熱により変形する材質を使用していることがあります。

熱湯（60℃以上）に浸したり、かけたりしないでください。

Q 入れ歯とバシたくありません…

金属のバネが見えることを嫌がる方が多いようです。そんな方には…

バネのない金属床ノンクラスデンチャーやノンクラスデンチャーがお勧めです。最近、当院でも大人気の新型入れ歯です。



保険の入れ歯



ノンクラスデンチャー

Q 入れ歯の場合でも、定期検診は必要でしょうか？

入れ歯は使用しているうちに、顎の骨が吸収し、歯茎の状態が変化します。

最低6ヶ月に1度は歯科医院で検診を受けましょう。

Q 入れ歯はどのくらいの期間使えるものですか？

入れ歯の材質、メンテナンスの仕方によって耐用年数は変わってきます。

20年使う方もいらっしゃる、5年で新しいものを作る方もいらっしゃいます。

一概に何年ということとはできず、耐用年数は設定されていませんが、強度のある金属床義歯などを使えば、長持ちさせやすくなります。

歯茎の状態は毎日変化しています。

歯茎が痩せてくると入れ歯が合わなくなります。

こうした場合には、新しく作りかえることもあります。

また、入れ歯の周りの歯の状態も大切になってきますので、定期的な検診が必要です。